



OGGETTO: COMPONENTE GEOLOGICA, IDROGEOLOGICA E SISMICA DEL PIANO DI GOVERNO DEL TERRITORIO (P.G.T.) DEL COMUNE DI PORLEZZA (CO) – L.r. 11 marzo 2005, n.12.

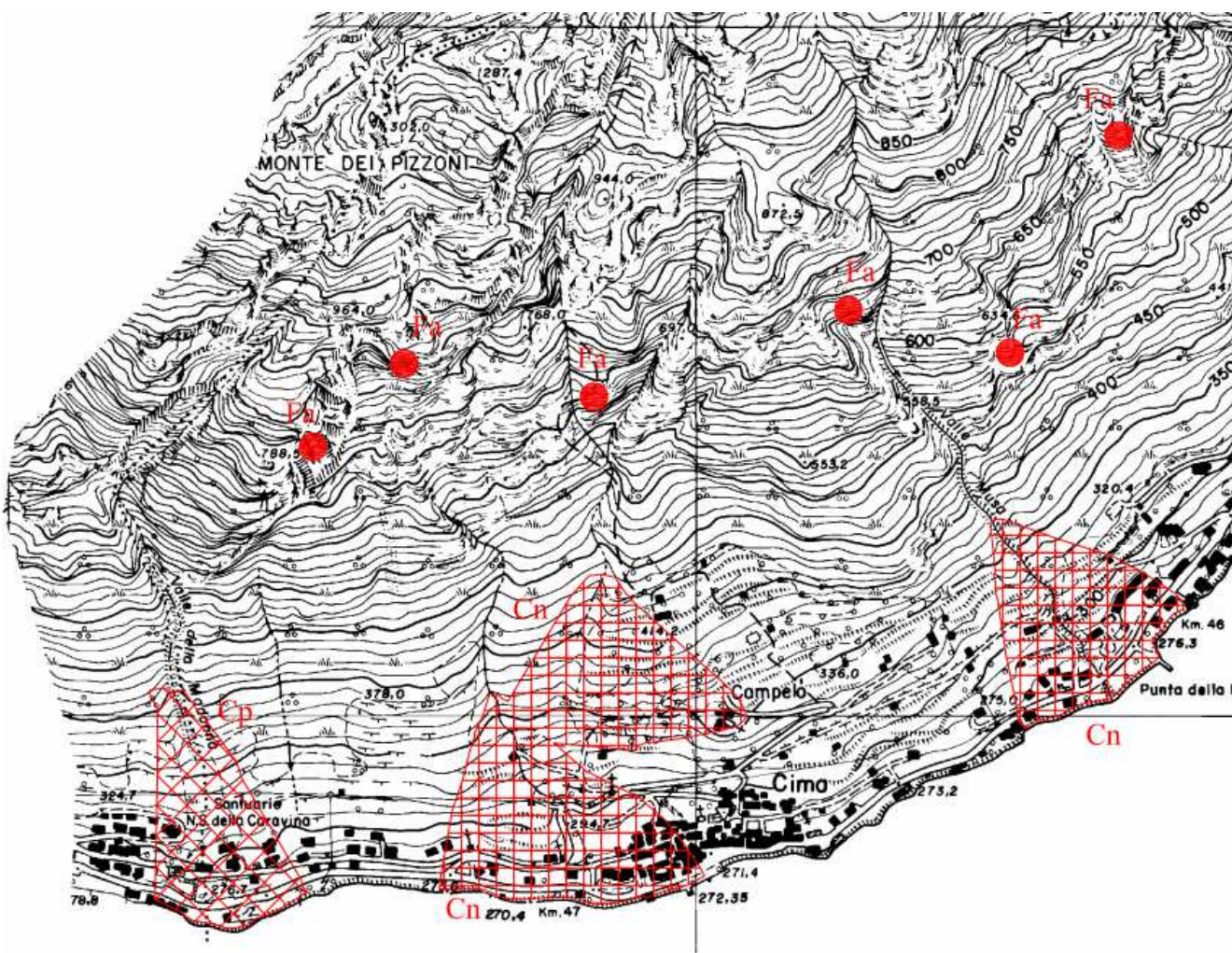
Rif. Nota n. 7399 del 05.11.2014

In seguito al parere della Regione Lombardia, è stata redatta la seguente integrazione.

LOCALITA' SANTUARIO DELLA CARAVINA

E' stato modificato l'ambito di conoide perimetrato nel PAI vigente come Cp.

Di seguito si riporta la carta del PAI datata aprile 2008, in cui è visibile la conoide Cp al confine con il Comune di Valsolda:



In seguito al nuovo rilievo topografico comunale si è potuto verificare la reale morfologia della conoide.

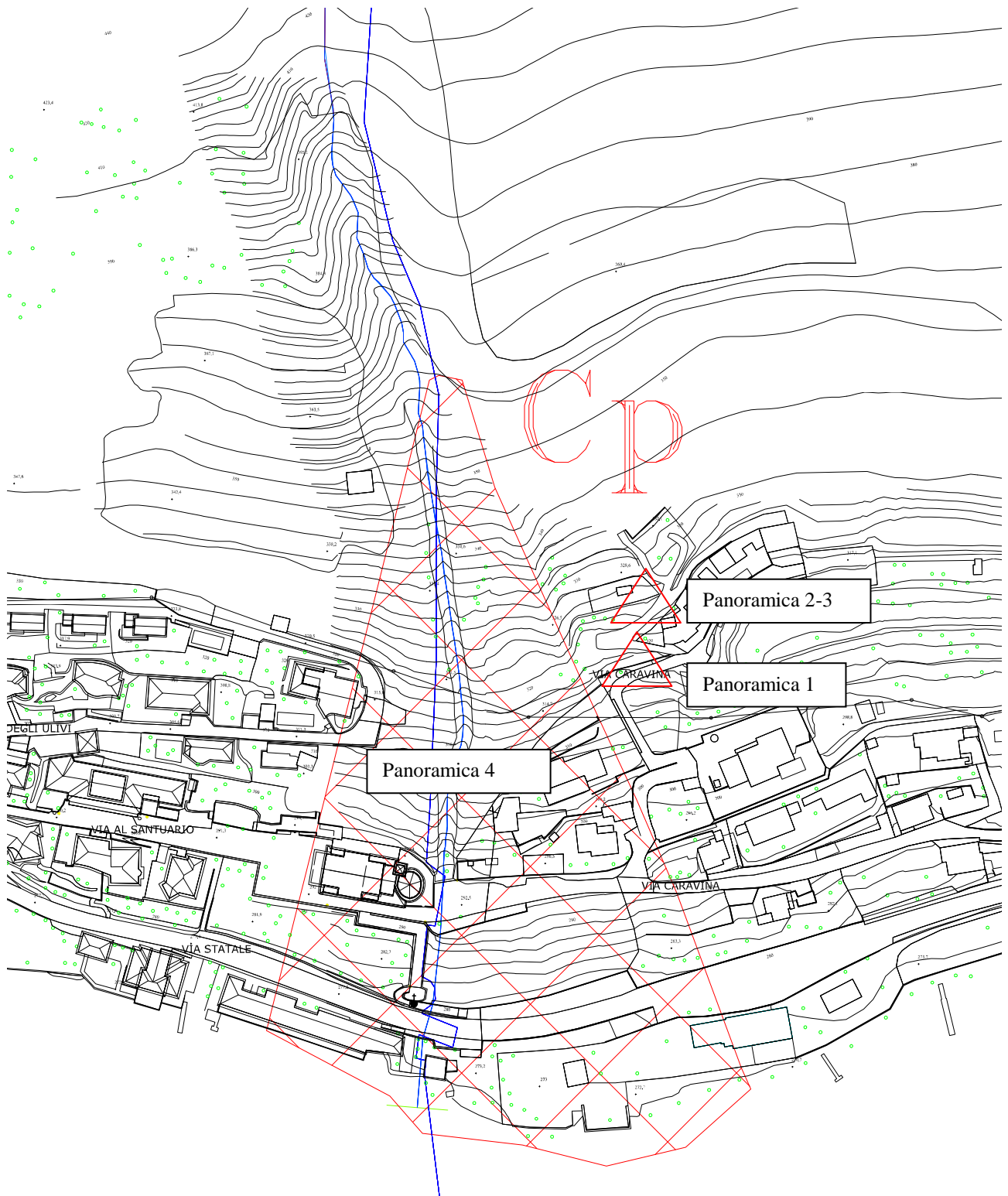


In particolare è stata rinvenuta una cresta morfologica che rappresenta il limite laterale della conoide.

Di seguito si riporta la cresta evidenziata con il tratto in rosso:



Di seguito si riporta la morfologia corretta della conoide:



Per meglio raffigurare le caratteristiche della conoide di seguito si riportano delle panoramiche laterali che evidenziano la cresta morfologica rilevata.



PANORAMICA 1



PANORAMICA 2



PANORAMICA 3



PANORAMICA 4

Rimanendo a disposizione per ulteriori chiarimenti si porgono cordiali saluti

Colico-Osnago, Gennaio 2015

Dott. Geol. Maurizio Penati



A circular professional stamp from the "ORDINE DEI GEOLOGI della LOMBARDA" (Order of Geologists of Lombardy). The stamp contains the text "PENATI MAURIZIO n° 832". Below the stamp is a handwritten signature in black ink.

Dott.ssa Geol. Marialuisa Todeschini



A circular professional stamp from the "ORDINE DEI GEOLOGI della LOMBARDA" (Order of Geologists of Lombardy). The stamp contains the text "Dr. Geologo MARIA LUISA TODESCHINI n. 1031". Below the stamp is a handwritten signature in black ink.