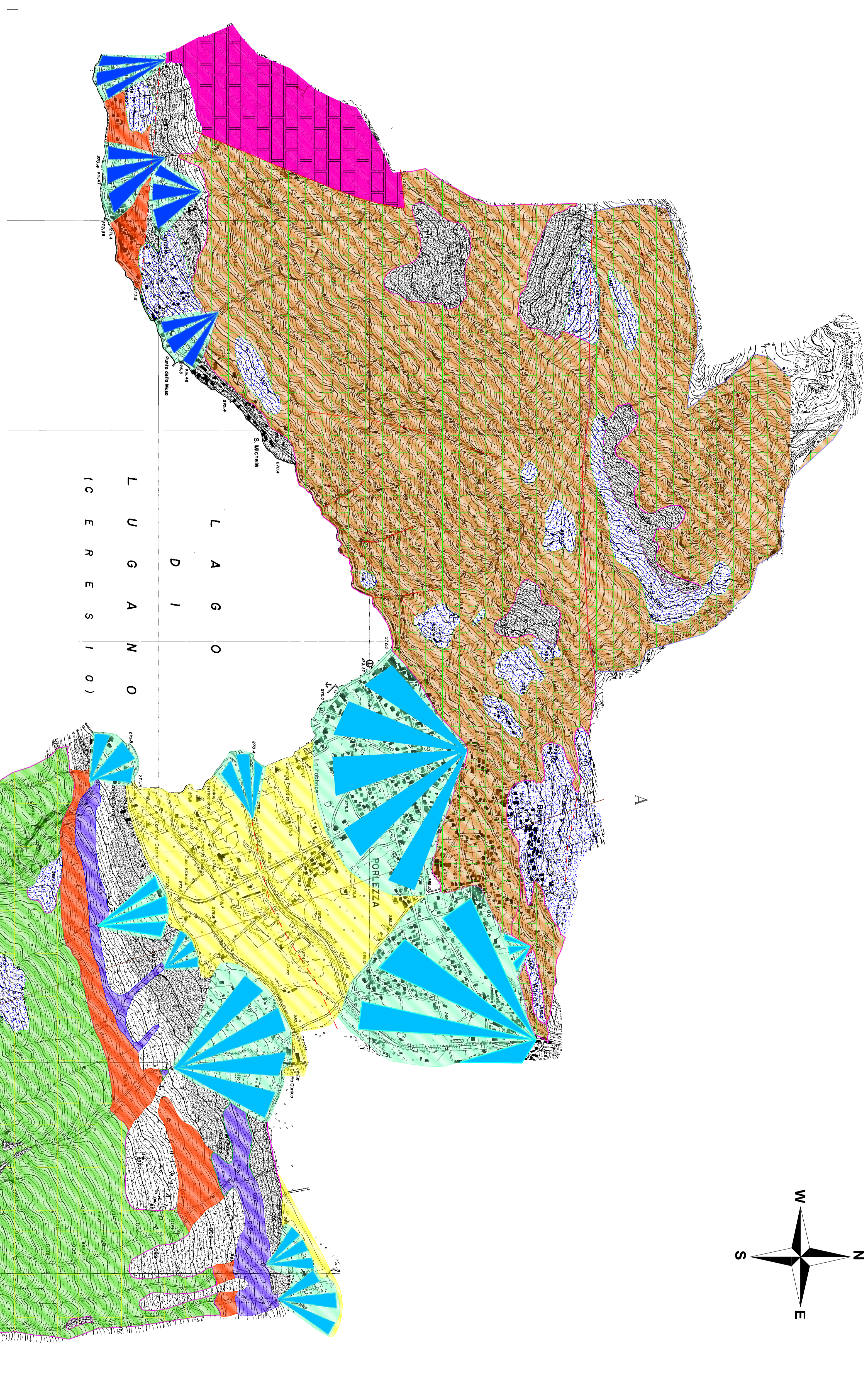
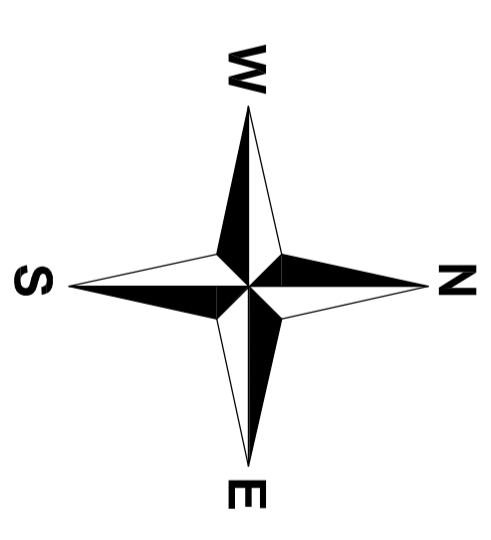


COMUNE DI PORLEZZA
PROVINCIA DI COMO

**STUDIO GEOLOGICO AI SENSI
DELLA D.G.R. 28 MAGGIO 2008 - N.8/7374
E DELLA D.G.R. 30 NOVEMBRE 2011 N.9/2616**
Criteri ed indirizzi per la definizione della componente
geologica, idrogeologica e sismica del Piano di Governo
del Territorio, in attuazione dell'art.57, comma 1, della
L.r. 11 marzo 2005, n.12



CARTA GEOLOGICA SEZIONE GEOLOGICA	
OTTOBRE 2014	TAIOLA I
SCALA 1:10.000	



- LEGENDA:**
- Depositi **Quaternari**
 - Depositi alluvionali recenti
 - Detriti di versante
 - Depositi glaciali (Mura)
 - Depositi di conoidi alluvionale
 - Depositi di conoidi di origine misto

- Substrato roccioso**
- Formazione di Maltrasio
 - Calcari marnosi e marne stratificati
 - Dolomia e Conchodon
 - Calcere di Zu
 - Argilliti di Rivo di Sello
 - Calcere di Zorzino
 - Dolomia Principale
 - Faglia normale
 - Faglia presunta
 - Giacitura
 - Traccia sezione geologico-strutturale

