

COMUNE DI PORLEZZA
PROVINCIA DI COMO

**STUDIO GEOLOGICO AI SENSI
DELLA D.G.R. 28 MAGGIO 2008 - N.8/7374
E DELLA D.G.R. 30 NOVEMBRE 2011 N.9/2616**
Criteri ed indirizzi per la definizione della componente
geologica, idrogeologica e sismica del Piano di Governo
del Territorio, in attuazione dell'art.57, comma 1, della
L.R. 11 marzo 2005, n.12

Dati Geol. Municipali Piani

Dati Geol. Municipali Piani

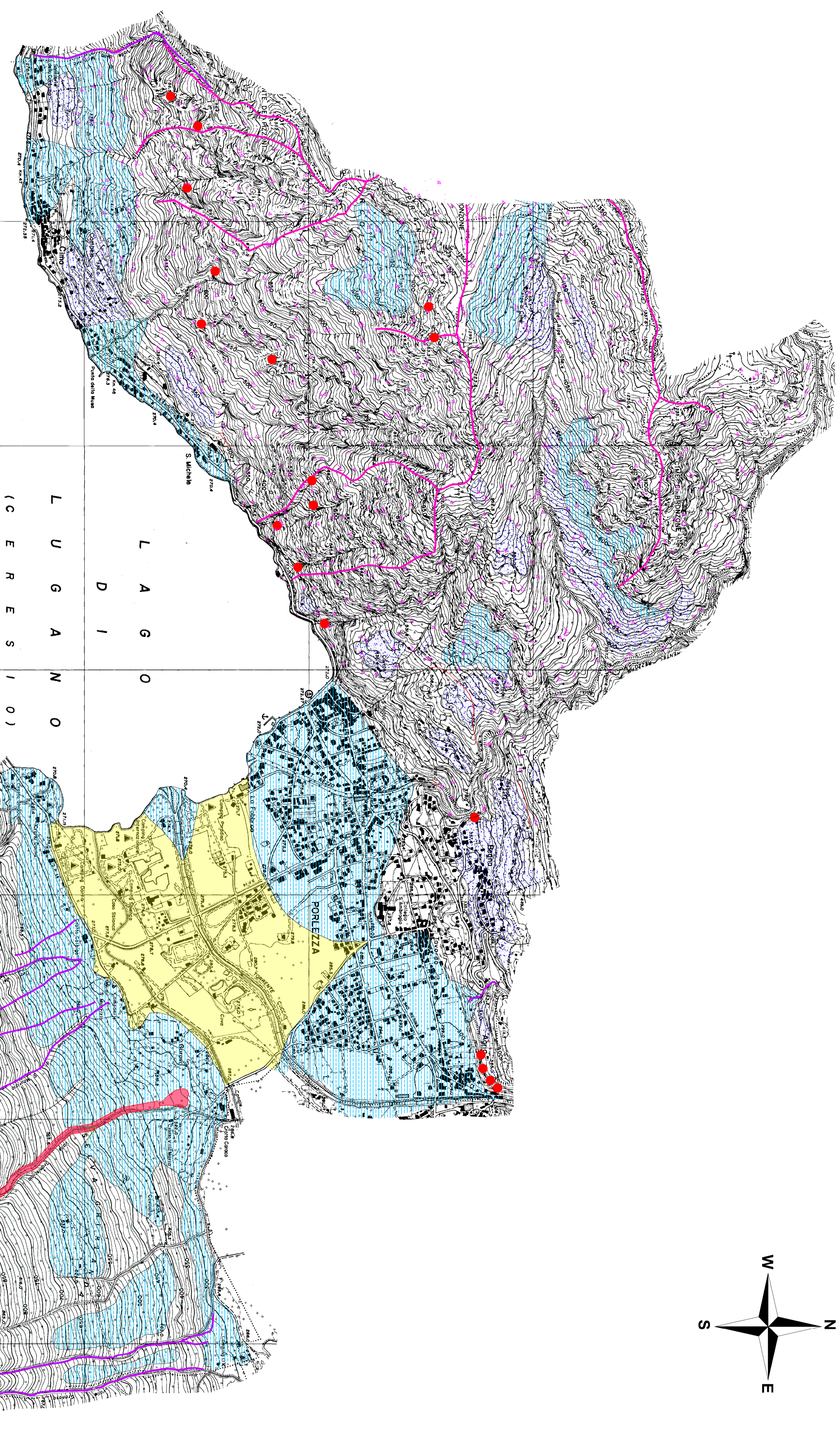
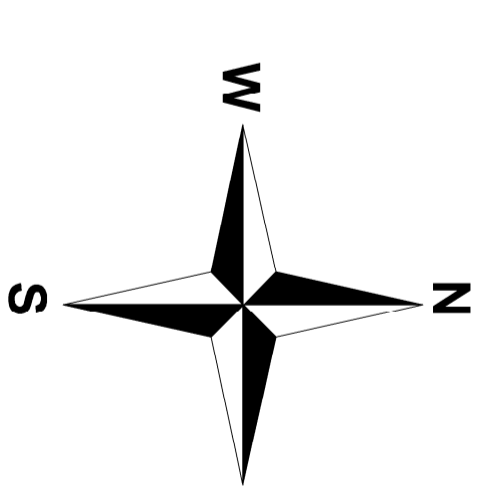


CARTA DELLA PERICOLOSITA' SISMICA LOCALE

OTTOBRE 2014

SCALA 1:10.000

711014.6



L U G A N O
D I
(C E R E S I O)

LEGENDA

- Z1a** Zona caratterizzata da movimenti franosi attivi (debiti flows)
- Z1b** Zona caratterizzata da movimenti franosi attivi (canale di valanga)
- Z1c** Zona caratterizzata da movimenti franosi attivi (cofili)
- Z1d** Zona caratterizzata da movimenti franosi attivi
- Z1e** Zona potenzialmente franosa. Aree a pericolosità potenziale per crolli a causa della presenza di pareti in roccia franabile
- Z1f** Zona potenzialmente franosa. Aree a pericolosità potenziale per trasporto in massa e frasso detritico e a franaia superficiale (insediamento in depositi superficiali e versce deboli)
- Z2b** Zona di cresta rocciosa
- Z3a** Zona di fondovalle con presenza di depositi alluvionali e/o fluvio-glaciali granulari e/o coesivi
- Z3b** Zona pedemontana di falda di detrito, conoidi alluvionali e conoidi detritici lacustre
- Z3c** Zona monoclinali con presenza di depositi granulari e/o coesivi