

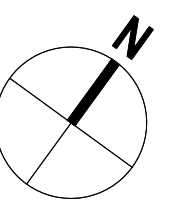


KEY PLAN
SCALA 1:400

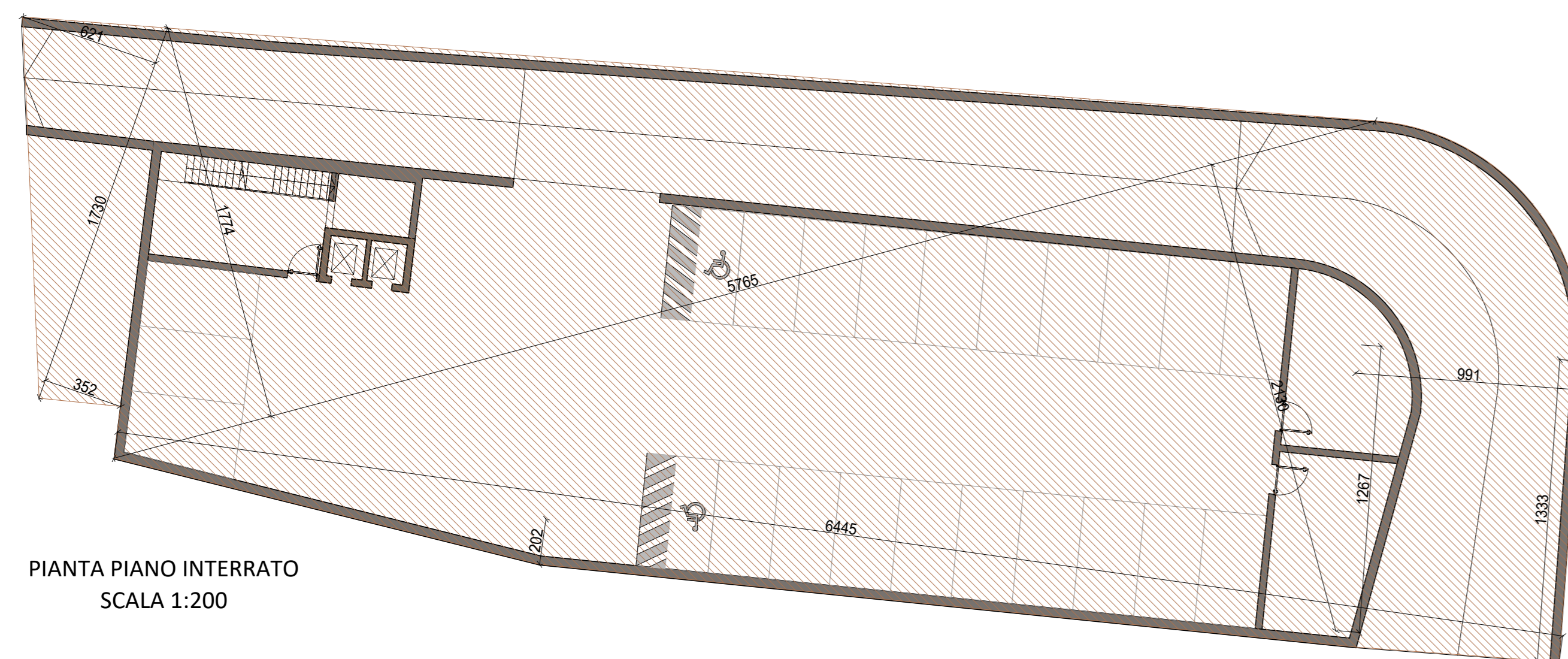
- COPERTURA IN LAMIERA CON PANNELLI FOTOVOLTAICI INTEGRATI
- TETTOIA METALLICA A PROTEZIONE BALLatoi
- TERRAZZAMENTI PIANTUMATI CON ESSENZE ARBOREE SCELTE TRA QUELLE ESISTENTI NEL PARCO SAN MARCO
- PAVIMENTAZIONE IN CEMENTO TRATTATO
- AREA VERDE IN FUNZIONE DI FILTRO MODELLATA A TERRAZZAMENTI, COME STATO DI FATTO, PIANTUMATA CON ESSENZE ARBOREE SCELTE TRA QUELLE ESISTENTI NEL PARCO SAN MARCO
- RECINZIONE A CONFINE COME ESISTENTE
- INGRESSO TUNNEL CARRABILE INTERRATO

LEGENDA

- LIMITE PROPRIETA'
- LIMITE EDIFICABILITA'
DISTANZA 5 m DAL LIMITE DI PROPRIETA'
DISTANZA 10 m DA FABBRICATI ESISTENTI
- AREA VERDE IN FUNZIONE DI FILTRO ESISTENTE
- AREA VERDE IN FUNZIONE DI FILTRO IN PROGETTO



CALCOLO SUPERFICIE OCCUPATA



PIANTA PIANO INTERRATO
SCALA 1:200

CALCOLO SUPERFICIE OCCUPATA IN PROGETTO		
DIMENSIONI		mq
3,14*(9,91*9,91)*105/360	=	76,94
(12,67+13,32)*9,9/2	=	128,65
64,45*2,01/2	=	64,77
57,65*21,29/2	=	613,68
57,65*17,74/2	=	511,36
17,3*6,21/2	=	53,72
17,3*3,52/2	=	30,45
TOTALE		1479,56

VERIFICA SUPERFICIE DRENANTE

SUPERFICIE DRENANTE = SUPERFICIE TERRITORIALE - SUPERFICIE OCCUPATA

SUPERFICIE TERRITORIALE = 21.683 mq (Ambito A7-sub A)

SUPERFICIE OCCUPATA COME DA OPERE IN PROGETTO = 11.666,93 mq

Superficie fabbricati esistenti fuori terra =	3.091,08 mq
Superficie fabbricati interrati esistenti =	1.520,00 mq
Superficie strade asfaltate =	979,30 mq
Superficie campo tennis =	650,00 mq
Superficie Fun Pool =	960,39 mq
Superficie Relax Pool =	632,17 mq
Superficie Sala polivalente =	307,24 mq
Superficie Ampliamento ristorante =	140,07 mq
Superficie Aria San Marco (al netto della superficie del tennis: 2.557,12 mq - 650 mq) =	1.907,12 mq
Superficie Ampliamento Aria =	1479,56 mq

TOTALE 11.666,93 mq

SUPERFICIE DRENANTE = 21.683 - 11.666,93 = 10.016,07 mq

RAPPORTO DI PERMEABILITA' = SUPERFICIE DRENANTE/SUPERFICIE TERRITORIALE = 10.016,07 / 21.683 = 46.19 %

R4M
ENGINEERING

COMMITTENTE
Immobiliare Peonia S.r.l.
Via Gaudenzio Ferrari n.3, Milano

PARCO SAN MARCO LIFESTYLE BEACH RESORT
CIMA DI PORLEZZA
AMBITO DI TRASFORMAZIONE AT7
Progetto di ampliamento per la realizzazione di suites residenziali con servizio alberghiero e spazi intrattenimento ospiti, centro benessere e piscina

RICHIESTA DI PERMESSO DI COSTRUIRE
VARIANTE A PERMESSO DI COSTRUIRE N. 97-2019 del 25/07/2019

REV.	DATA	OGGETTO DI REVISIONE	PROG.	CONTA.	ESP.	APP.
-	17/01/2020	PRIMA EMISSIONE	SC	SC	CB	LA

OGGETTO
PLANIMETRIA GENERALE
SISTEMAZIONI ESTERNE E PROGETTO DEL VERDE
PARAMETRI URBANISTICI

TAVOLA
PED-0V
A03